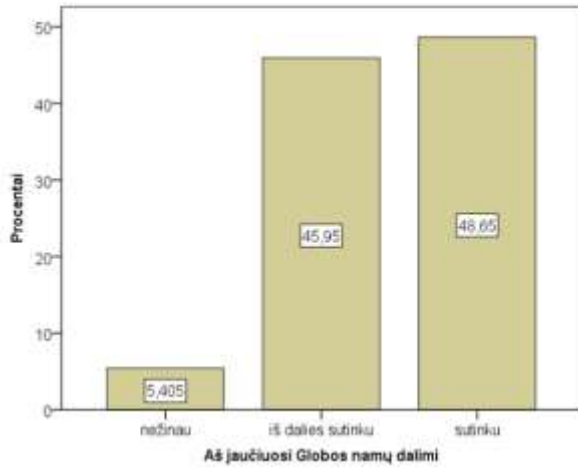


Suvalkijos socialinės globos namų darbuotojų apklausa

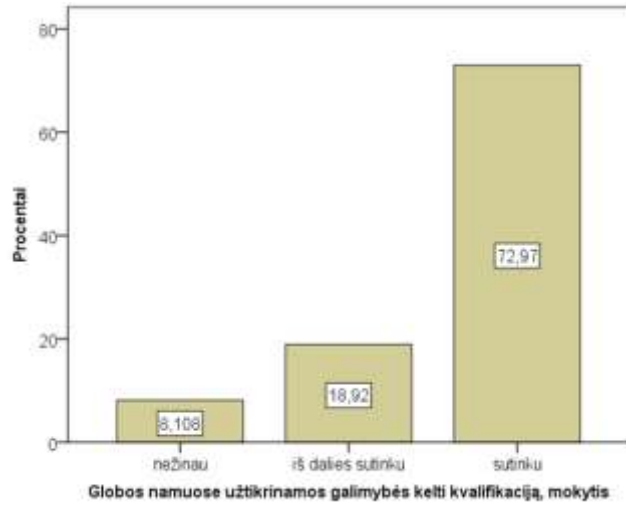
1 pav.



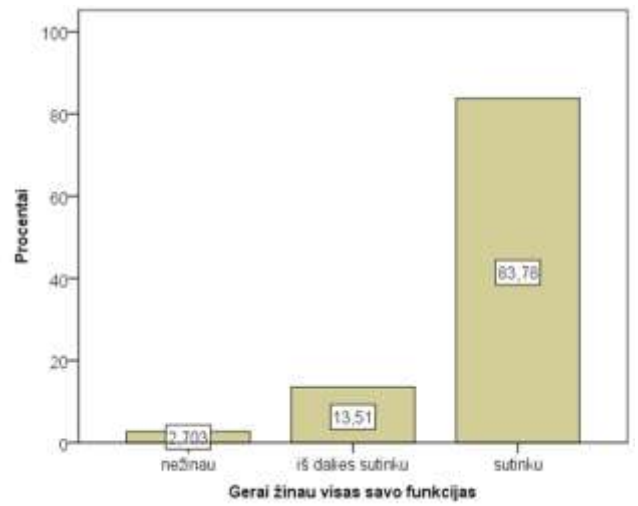
2 pav.



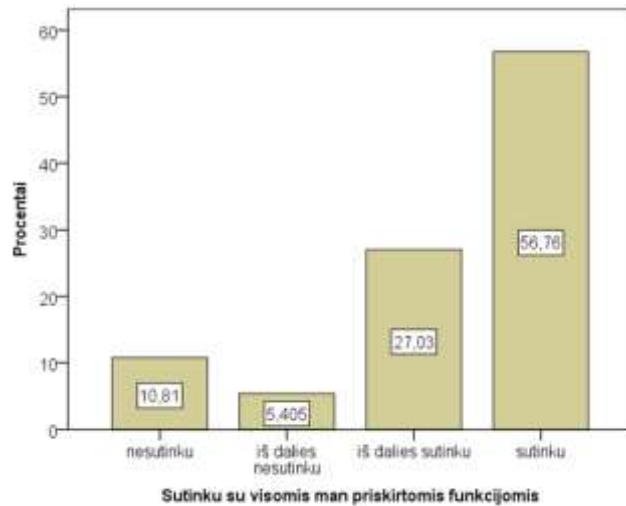
3 pav.



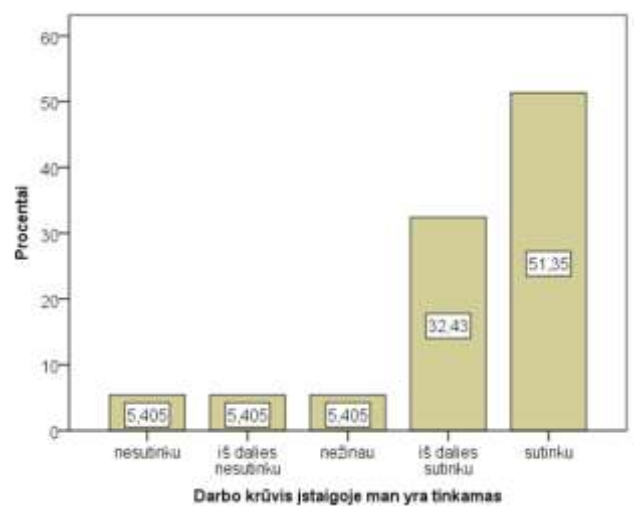
4 pav.



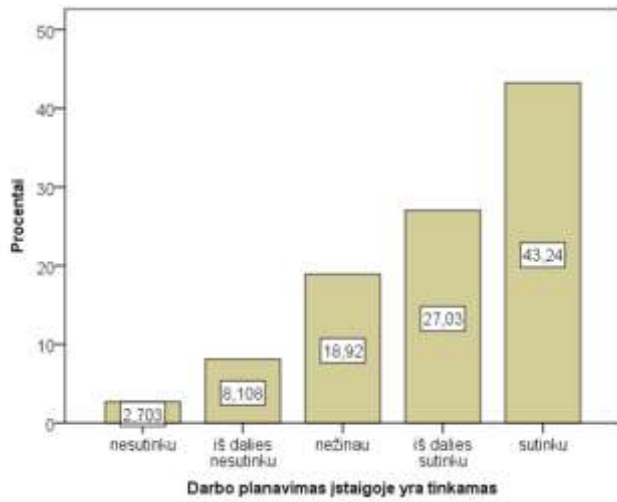
5 pav.



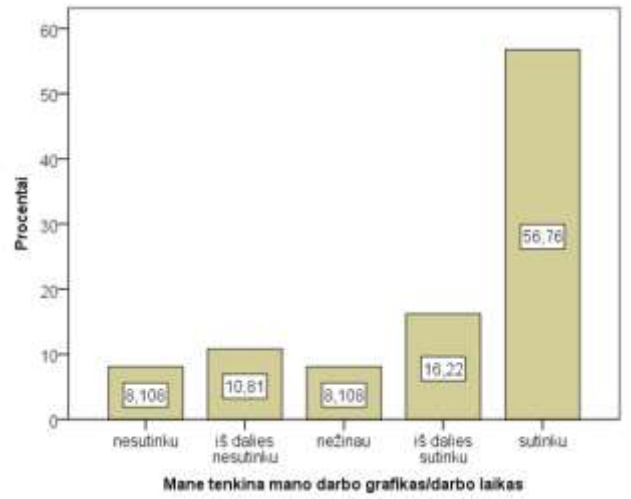
6 pav.



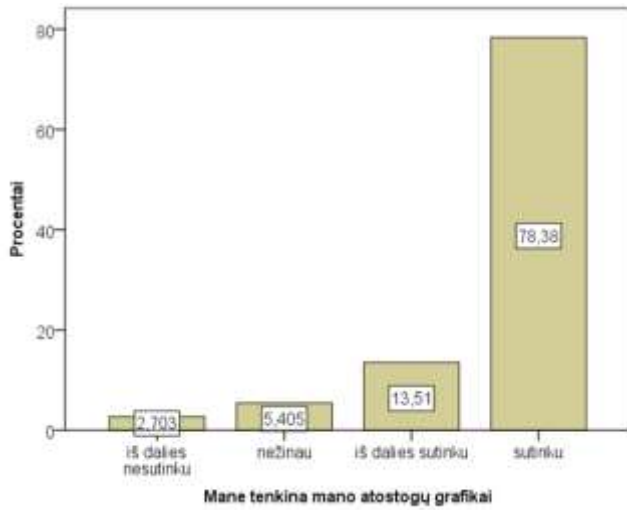
7 pav.



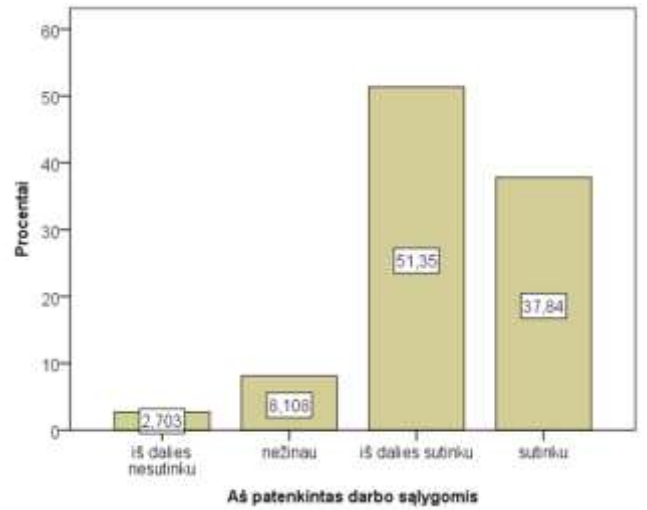
8 pav.



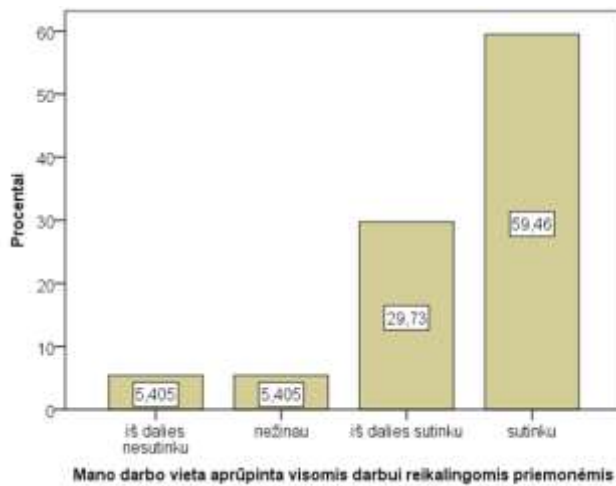
9 pav.



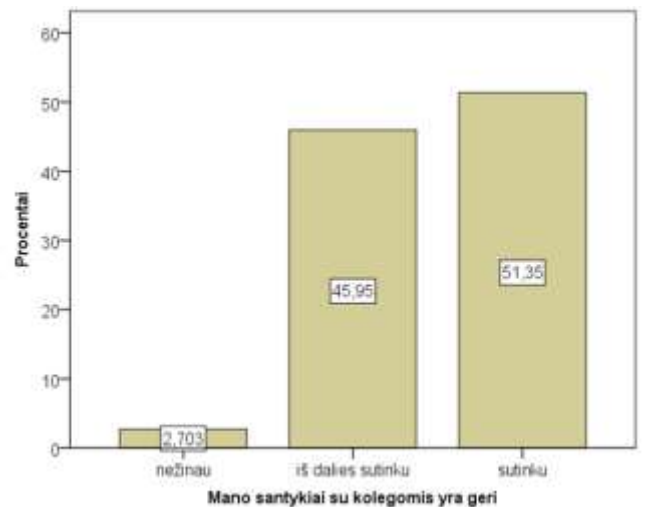
10 pav.



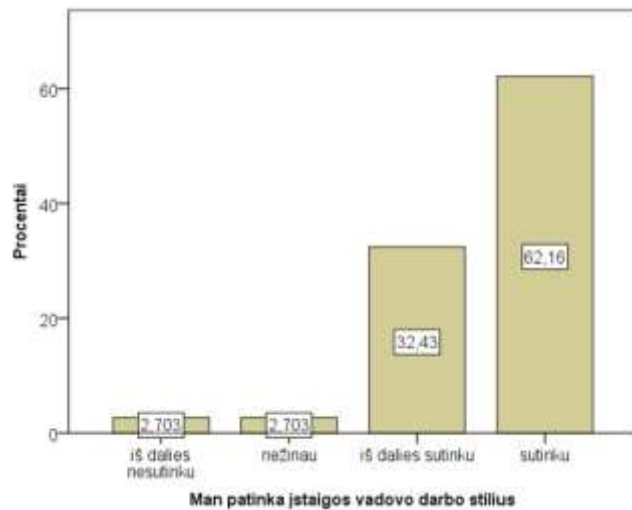
11 pav.



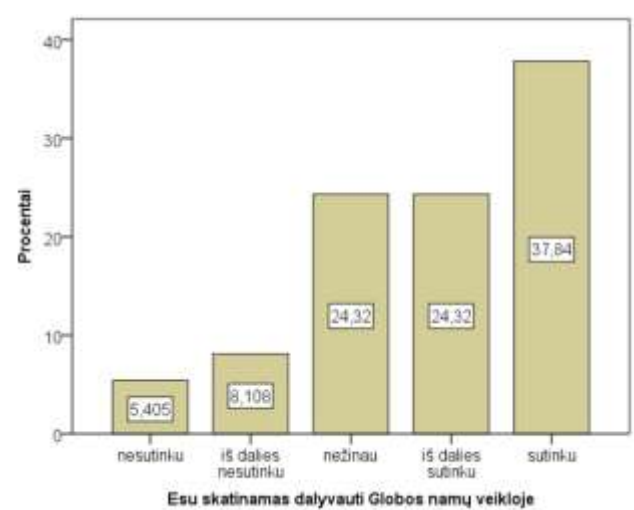
12 pav.



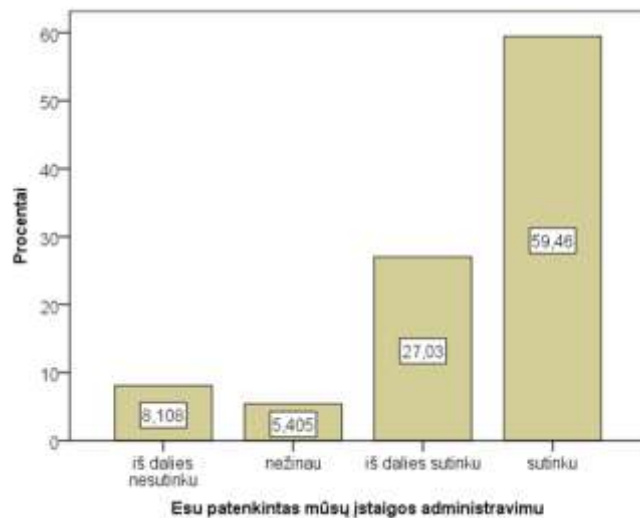
13 pav.



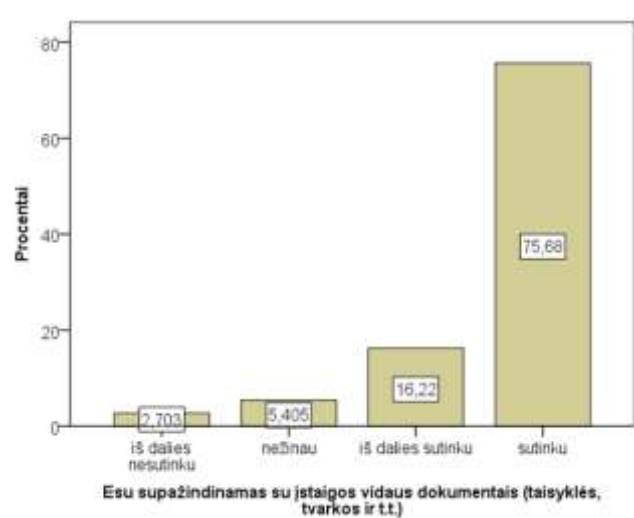
14 pav.



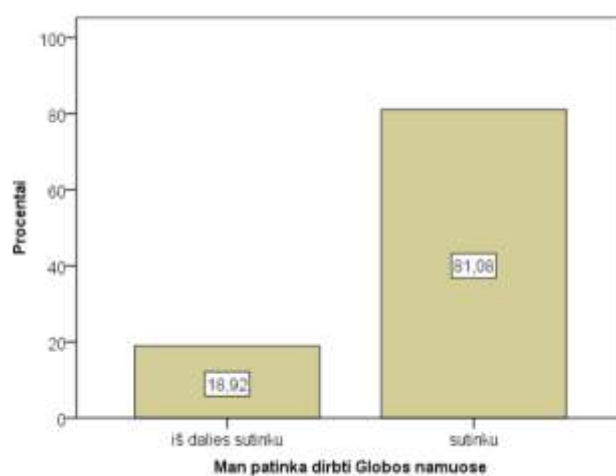
15 pav.



16 pav.



17 pav.



### Komentarai (minimaliai redaguoti):

1. Blogi grafikai
2. Sudėtingas naktinių pamainų grafikas
3. Netenkina grafikas
4. Didelis darbo krūvis, tragiški darbo grafikai
5. Nėra lygybės darbo apmokėjimo srityje, darbo grafikai sudaromi pažeidžiant poilsio laiką
6. Blogi grafikai, kolektyve tvyro įtampa, gyventojai skriaudžiami, žeminami
7. Daug įtampos ir streso
8. Daugiau higienos kambarių, nėra aprūpinti žiemos darbo apranga
9. Kitų skyrių vadovai nurodinėja darbuotojams ne iš to paties skyriaus